

acaia



Acaia Orion Mini
Istruzioni per l'Uso

AO205 / AO206

Sommario

3	Presentazione
3	Funzionalità
3	Quadrante e pulsanti
4	Guida introduttiva
4	Installazione iniziale
4	Operazioni preliminari
4	Operazioni generali
5	Informazioni sulla cura del prodotto
5	Carica della Batteria
5	Indicatore del livello della batteria
6	Calibrazione del sistema Orion Mini
6	Cura e Pulizia
7	Operazioni
7	Operazioni fondamentali
7	Impostazione del peso predefinito
8	Cambio modalità
8	Svuotamento della tramoggia
9	Introduzione alla modalità
9	Modalità 1 - Modalità di dosaggio manuale
10	Modalità 2 - Modalità di dosaggio automatico
11	Modalità 3 - Modalità di pesatura
12	Impostazioni
12	Accesso al menu Impostazioni
12	Schema del menu di impostazione
14	Appendice
14	Pulsanti
15	Indicatori LED
16	Elenco dei codici di errore
16	Altri
17	Specifiche

Presentazione

Funzionalità

Il sistema Orion Mini Bean Doser™ è progettato per dosare i chicchi verdi o arrostiti in base al peso.

Dosaggio rapido su richiesta in base al peso

Orion Mini Bean Doser™ può dosare 225 grammi in 12 secondi e 20 grammi in 3 secondi, con un margine di errore di 2-3 chicchi.

Nota: Per prestazioni ottimali, mantenere il dispositivo collegato a una fonte di alimentazione durante l'uso.

Modalità completamente automatica

La modalità completamente automatica consente il dosaggio continuo di più contenitori senza premere alcun pulsante.

Interfaccia intuitiva

La nuova interfaccia a quadrante dispone di tre modalità predefinite per memorizzare i diversi pesi e consente di accedere con facilità alle diverse funzioni ruotando il quadrante.

The Orion Bean Doser™ can function as a smart industrial weighing scale with a capacity of up to 3000 grams.

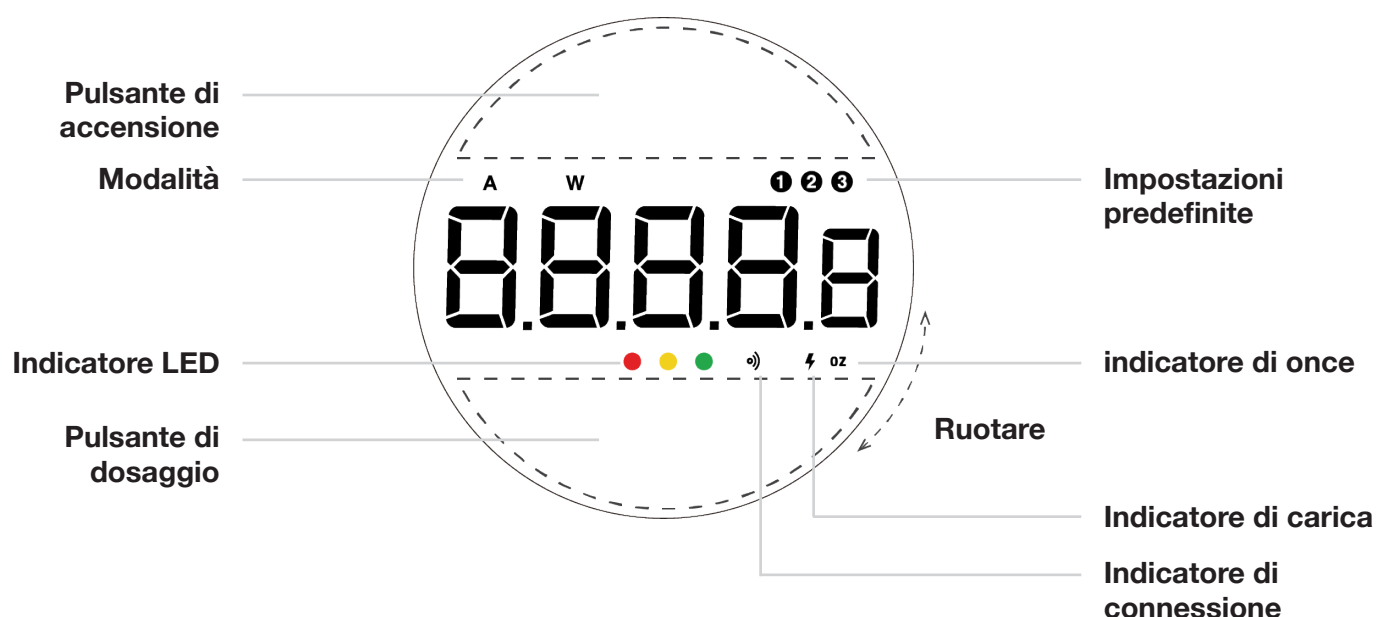
Modalità bilancia

Il sistema Orion Mini Bean Doser™ può essere utilizzato come bilancia industriale intelligente con capacità fino a 3000 grammi.

Sistema di analisi statistica

Orion Mini Bean Doser™ può analizzare informazioni statistiche quali il numero totale di dosi o il peso totale della sessione di dosaggio.

Quadrante e pulsanti



Guida introduttiva

Installazione iniziale

1. Al primo utilizzo dell'apparecchio, è necessario sciacquare e pulire la tramoggia in acqua calda saponata. Asciugarla subito dopo averla pulita.
2. Fissare la tramoggia sopra l'apparecchio.
3. Mettere un contenitore sul piano di pesatura per evitare l'erogazione accidentale di chicchi.
4. Collegare il cavo di alimentazione all'apparecchio.
5. Mettere i chicchi di caffè nella tramoggia.

Operazioni preliminari

1. Assicurarsi che il piano di pesatura sia pulito.
2. Accendere l'apparecchio premendo il pulsante di accensione e mettendo il contenitore sul piano di pesatura.
3. Impostare il peso desiderato premendo il pulsante di accensione. Regolare i valori con il quadrante, quindi premere il pulsante di accensione per confermare.
4. Premere il pulsante di dosaggio per avviare il dosaggio. Se sul display appare l'indicatore [CUP] [rESEt], mettere un contenitore sul piano di pesatura.
5. Quando la dose è completa, premere il pulsante di accensione per ritornare al dosaggio.

Operazioni generali

L'apparecchio è progettato per dosare porzioni di chicchi da 5 grammi fino a un massimo di 3000 grammi per dose, con una precisione di +/- 2 chicchi (~0,5 g).

Esistono due modalità di dosaggio: manuale e automatica. Per scegliere la modalità, tenere premuto il pulsante di accensione finché sul display appare la modalità di funzionamento corrente. Ruotare il quadrante per passare da una modalità all'altra.

Per sfruttare al massimo le funzionalità di Orion Mini, leggere attentamente l'intero manuale, che include procedure dettagliate, esempi e altre informazioni.

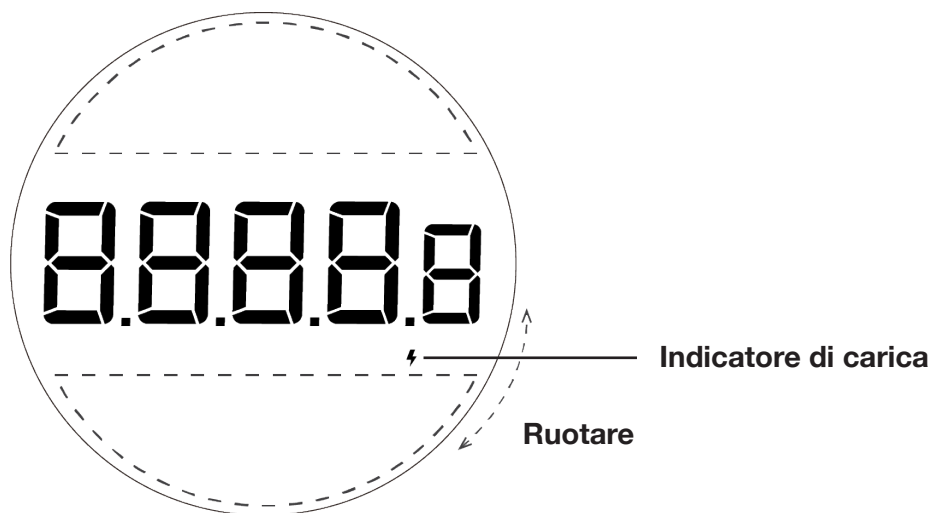
Avvertenza: Un uso improprio di questo prodotto potrebbe causare lesioni personali o danni materiali.

Informazioni sulla cura del prodotto

Carica della Batteria

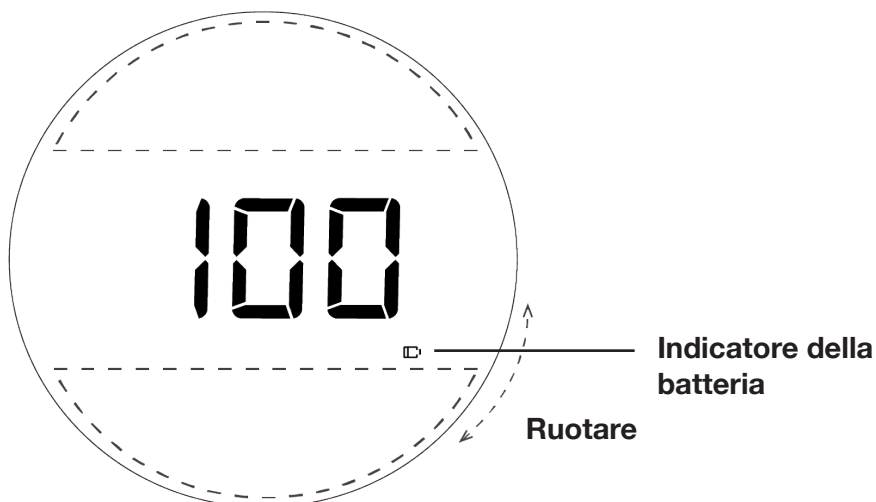
L'indicatore di carica si accende quando la batteria è in carica e si spegne quando il caricatore viene rimosso. Se il cavo USB non funziona, l'indicatore non apparirà.

* Si prega di notare che Orion Mini si carica ESCLUSIVAMENTE con l'adattatore AC-DC incluso nella confezione. NON si carica con altri caricabatterie USB-C.



Indicatore del livello della batteria

Il livello della batteria appare quando l'unità è accesa e scompare una volta che la bilancia rileva un peso stabile.



Calibrazione del sistema Orion Mini

1. Mentre il dosatore è in modalità di pesatura e l'unità di misura è impostata sui grammi, toccare ripetutamente e con rapidità il pulsante di dosaggio finché sul display a LED appare [CAL] e poi [500].
2. Mettere un peso di calibrazione da 500 g sul piano di pesatura e attendere il completamento della procedura di calibrazione.
3. Al termine della procedura di calibrazione, sul display appare l'indicatore [End].

* Nota: È inoltre possibile utilizzare pesi di calibrazione di 100 g, 1000 g, 1500 g, 2000 g e 3000 g. Per la massima precisione, utilizzare pesi di calibrazione Acaia oppure di classe F1 o F2. I pesi di calibrazione di classe inferiore sono meno costosi, ma non consentono di calibrare la bilancia in modo altrettanto accurato.

Cura e Pulizia

- Utilizzare solo un panno morbido con acqua tiepida per pulire il prodotto.
- Non utilizzare detergenti o altre sostanze chimiche per la pulizia o l'ammollo, poiché possono danneggiare il rivestimento anodizzato del prodotto.

Operazioni

Operazioni fondamentali

Azione	Operazione
Accensione bilancia	Premere il pulsante di accensione
Spegnimento bilancia	Premere due volte il pulsante di accensione
Attivazione impostazioni predefinite	Ruotare il quadrante
Impostazione peso predefinito	Premere il pulsante di accensione , ruotare il quadrante , quindi premere il pulsante di accensione/dosaggio
Cambio modalità	Tenere premuto il pulsante di accensione , quindi ruotare il quadrante e premere il pulsante di accensione/dosaggio
Avvio dosaggio	Premere il pulsante di dosaggio
Reimpostazione modalità	Premere il pulsante di accensione
Svuotamento tramoggia	Tenere premuto il pulsante di dosaggio
Interruzione svuotamento tramoggia	Premere il pulsante di dosaggio

Nel menu principale, è possibile utilizzare questi comandi per scegliere le impostazioni predefinite, accedere alle diverse modalità di dosaggio o avviare il dosaggio con la modalità corrente.

Impostazione del peso predefinito

Azione	Operazione
Accesso all'impostazione del peso predefinito	Premere il pulsante di accensione
Modifica del valore	Ruotare il quadrante
Salvataggio del valore predefinito	Premere il pulsante di accensione/dosaggio

Il sistema dispone di 3 impostazioni predefinite per memorizzare i pesi desiderati. Ad esempio, è possibile regolare l'impostazione predefinita 1 su un dosaggio di 20,0 g, l'impostazione predefinita 2 su 30,0 g e l'impostazione predefinita 3 su 225,0 g. Per regolare il valore predefinito, utilizzare i comandi illustrati in precedenza.

Cambio modalità

Azione	Operazione
Accesso all'impostazione della modalità	Tenere premuto il pulsante di accensione
Cambio modalità	Ruotare il quadrante
Impostazione modalità	Premere il pulsante di accensione/dosaggio

Il sistema Orion Mini dispone di due diverse modalità di dosaggio: manuale e automatica. È possibile impostare le diverse modalità utilizzando i comandi illustrati in precedenza.

Svuotamento della tramoggia

Azione	Operazione
Svuotamento tramoggia	Tenere premuto il pulsante di dosaggio
Interruzione svuotamento	Premere il pulsante di dosaggio
Ritorno all'impostazione predefinita	Premere il pulsante di accensione

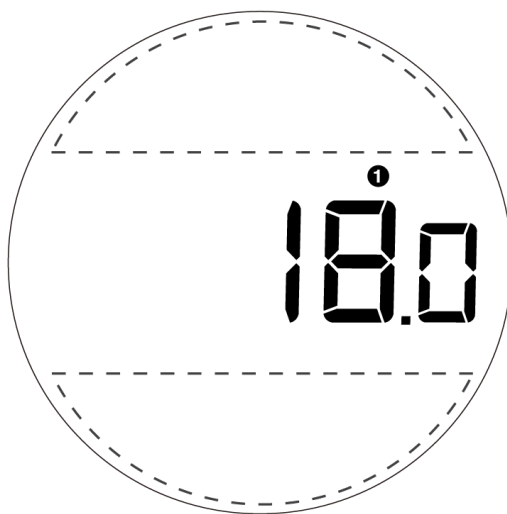
Per svuotare la tramoggia, tenere premuto il pulsante di dosaggio. Il sistema Orion Mini continua a erogare i chicchi finché non si preme nuovamente il pulsante di dosaggio per interrompere lo svuotamento. Prima di eseguire questa operazione, ricordarsi di mettere un contenitore grande sul piano di pesatura.

Durante lo svuotamento della tramoggia viene visualizzato un indicatore 'E' nell'angolo superiore sinistro del display.

Introduzione alla modalità

Modalità 1 - Modalità di dosaggio manuale

È la modalità di dosaggio predefinita.



Azione	Operazione
Avvio dosaggio	Premere il pulsante di dosaggio
Interruzione dosaggio	Premere il pulsante di dosaggio
Chicchi a impulso	Premere il pulsante di dosaggio
Reimpostazione modalità	Premere il pulsante di accensione

1. Selezionare un'impostazione predefinita ruotando il **quadrante**. Regolare il valore predefinito premendo il pulsante di **accensione** e ruotando il **quadrante**. Premere il pulsante di **accensione** per confermare.
2. Premere il pulsante di **dosaggio** per iniziare il dosaggio finché non viene raggiunto il peso desiderato, con una tolleranza di +/- 0,5 g (la spia verde fissa indica che la dose è accurata).
3. Al termine del dosaggio, è possibile premere il pulsante di **dosaggio** più volte per attivare la funzione a impulso. Questa funzione consente di aggiungere lentamente altri chicchi, se necessario.
4. Premere il pulsante di **accensione** per avviare una nuova dose.

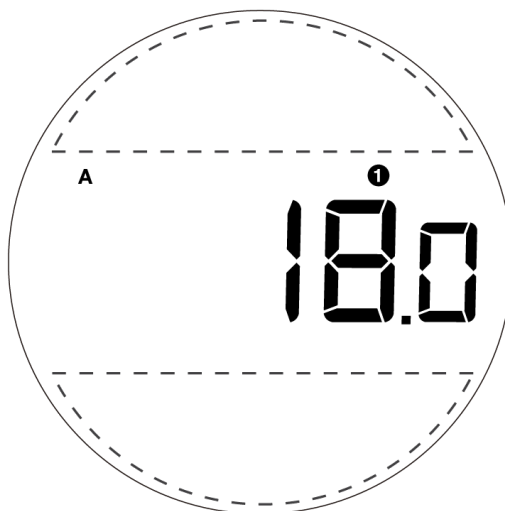
- La modalità manuale consente il dosaggio su richiesta con un'impostazione predefinita selezionata.
- Se si rimuove un contenitore dal sistema Orion Mini oppure se si tocca il piano di pesatura durante il dosaggio, viene visualizzato il messaggio [NOISE]. In questo caso, è necessario ripetere il dosaggio.

Funzione a impulso durante il dosaggio manuale

Il sistema Orion Mini dispone di una funzione che consente di aggiungere manualmente ulteriori chicchi al termine del dosaggio. Per aggiungere altri chicchi con la funzione a impulso al termine di ogni dosaggio, è sufficiente premere il pulsante di **dosaggio**. A ogni pressione del pulsante, verrà aggiunta una piccola quantità di chicchi. Se premendo il pulsante non viene aggiunto alcun chicco, premerlo più volte fino a raggiungere il peso desiderato.

Modalità 2 - Modalità di dosaggio automatico

Con questa modalità, il dosaggio viene effettuato automaticamente non appena si mette un contenitore sul piano di pesatura. Durante il dosaggio automatico viene visualizzato un indicatore 'A' nell'angolo superiore sinistro del display.



Al termine, è possibile premere il pulsante di **dosaggio** per attivare la funzione e impulso e aggiungere altri chicchi. Quando la modalità di dosaggio è attiva, sul display appare il messaggio A [rEADY]. Per uscire dalla schermata [rEADY], premere il pulsante di **accensione**. Verrà visualizzata la schermata di selezione dell'impostazione predefinita.

Azione	Operazione
Stato sistema pronto	Premere il pulsante di dosaggio
Avvio dosaggio	Premere il pulsante di dosaggio
Interruzione dosaggio	Premere il pulsante di dosaggio
Chicchi a impulso	Premere il pulsante di dosaggio ; questa azione può essere ripetuta più volte
Reimpostazione modalità	Premere il pulsante di accensione per ritornare alla selezione dell'impostazione predefinita

Azione	Operazione
rEADY	Mettere il contenitore sul piano di pesatura: il dosaggio si avvia quando viene rilevato il peso

1. Passare in modalità di dosaggio automatico tenendo premuto il pulsante di accensione e selezionando la modalità automatica con il **quadrante**. Premere di nuovo il pulsante di **accensione** per confermare la modalità.
2. Selezionare o regolare un peso predefinito.
3. Premere il pulsante di **dosaggio** per effettuare il dosaggio automatico. Sul display appare l'indicatore [rEADY].
4. Per avviare la prima dose, premere di nuovo il pulsante di **dosaggio**. Verrà avviato il dosaggio automatico.
5. Rimuovere la dose completata e attendere che sul display appaia nuovamente l'indicatore [rEADY].
6. Mettere un altro contenitore sul piano di pesatura: il sistema riprenderà a erogare i chicchi.
7. Premere il pulsante di **accensione** per impostare una dose diversa e uscire dalla sessione corrente di dosaggio automatico.

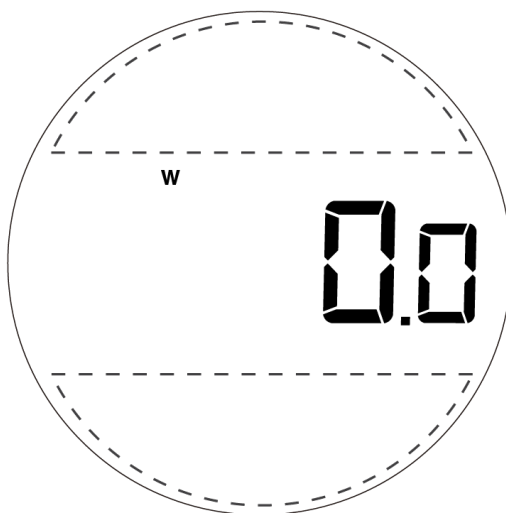
- Con questa modalità, il dosaggio viene effettuato automaticamente non appena si mette un contenitore sul piano di pesatura.
- Durante il dosaggio automatico viene visualizzato un indicatore 'A' nell'angolo superiore sinistro del display.
- Se si rimuove un contenitore dal sistema Orion Mini oppure se si tocca il piano di pesatura durante il dosaggio, viene visualizzato il messaggio [NOISE]. In questo caso, è necessario ripetere il dosaggio.

Funzione a impulso durante il dosaggio automatico

La funzione a impulso può essere utilizzata anche in modalità di dosaggio automatico. Per aggiungere altri chicchi con la funzione a impulso al termine di ogni dosaggio, è sufficiente premere il pulsante di **dosaggio**. A ogni pressione del pulsante, verrà aggiunta una piccola quantità di chicchi. Se premendo il pulsante non viene erogato alcun chicco, premerlo più volte fino a raggiungere il peso desiderato.

Modalità 3 - Modalità di pesatura

Con la modalità di pesatura, il sistema Orion Mini si trasforma in una bilancia intelligente. Il sistema funziona come una bilancia industriale con una capacità massima di 3000 grammi. Per passare in modalità di pesatura, ruotare il **quadrante** finché un indicatore 'W' non appare nell'angolo superiore sinistro del display.



Azione	Operazione
Tara	Premere il pulsante di dosaggio
Reimpostazione modalità/zero	Premere il pulsante di accensione

- Il peso dell'oggetto sul piano di pesatura viene visualizzato sul display.
- I pulsanti di **accensione** e **dosaggio** funzionano come 'Zero' e 'Tara'.

Impostazioni

Accesso al menu Impostazioni

1. Con l'apparecchio acceso, tenere premuto il pulsante di **accensione** per accedere alla modalità di impostazione. Sul display verrà visualizzato l'indicatore [SEt].
2. Premere il pulsante di **dosaggio** per accedere al menu di impostazione. Verrà visualizzata l'impostazione [SPEEd].

Azione	Operazione
Accesso alla modalità di impostazione	Tenere premuto il pulsante di accensione
Accesso al menu Impostazioni	Premere il pulsante di dosaggio

Schema del menu di impostazione

Impostazioni	Display	Options	Default
Velocità	SPEEd	FASt, PrEC, grEEEn	PrEC
Inseguimento zero	trAcE	05, 1 d, 2 d, 3 d, 4 d, 5 d, Off	1 d
Suono tasti	bEEP	On, Off	On
Unità di misura predefinita	Unit	g, oZ	g
Rilevamento Tazza	CUP.d	On, Off	On
Calibrazione	CAL	(Avvio calibrazione)	-
Informazioni	About	(Versione corrente del firmware del sistema Orion Mini)	-

Velocità di dosaggio [SPEED]

Regolando la velocità, è possibile decidere se dare la priorità alla precisione oppure alla velocità di dosaggio. Esistono tre impostazioni di velocità:

1. PrEC — Precisione: Velocità predefinita, alta precisione (predefinita)
2. FASt — Veloce: Velocità più alta, precisione predefinita (227 grammi entro 12 secondi); consigliata per dosi di 100 grammi o più
3. GrEEEn — Chicchi verdi: Velocità predefinita per chicchi verdi o leggermente arrostiti Per confermare la selezione e uscire dal sottomenu, premere il pulsante di **dosaggio**. [SPEED] verrà visualizzato sul display a LED per confermare che l'opzione selezionata è stata salvata.

Inseguimento zero [trAcE]

1. Questa opzione aiuta a compensare le fluttuazioni di lettura del peso al punto zero, facilitando l'uso della bilancia. Acaia Orion Mini è in grado di compensare la fluttuazioni fino a 2 d, conformemente alle linee guida di pesatura industriale.
2. OFF: Non è consigliabile disattivare questa opzione perché l'indicazione zero cambia facilmente col variare della temperatura dell'ambiente.
3. 0.5 d~3 d: Ad esempio, poiché ogni divisione è 0,1 g, 3 d = 0,3 g. Se si imposta l'inseguimento zero su 3 d, tutti i valori iniziali compresi tra +/- 0,3 g verranno azzerati.
4. In generale, l'impostazione consigliata per la bilancia Acaia Orion Mini è 2 d.
5. Per confermare la selezione e uscire dal sottomenu, premere il pulsante di **dosaggio**. [trAcE] verrà visualizzato sul display a LED per confermare che l'opzione selezionata è stata salvata.

Suono tasti [bEEP]

1. Disattivare o attivare questa funzione per disattivare o attivare il bip sonoro.
2. Per confermare la selezione e uscire dal sottomenu, premere il pulsante di **dosaggio**. [bEEP] verrà visualizzato sul display a LED per confermare che l'opzione selezionata è stata salvata.

Unità di misura predefinita [Unit]

1. L'unità di misura predefinita sono i grammi se si seleziona [9] e le once se si seleziona [o2].
2. Ruotare il **quadrante** per passare dai grammi alle once e viceversa.
3. Per confermare la selezione e uscire dal sottomenu, premere il pulsante di **dosaggio**. [Unit] verrà visualizzato sul display a LED per confermare che l'opzione selezionata è stata salvata.

Rilevamento Tazza [CUP.d]

1. L'impostazione predefinita è attiva.
2. On (Attivo): Il rilevamento della tazza è abilitato. Orion Mini controllerà se è presente un contenitore sulla piattaforma di pesatura. Se non viene rilevato alcun contenitore, Orion Mini non inizierà a dosare i chicchi di caffè.
3. Off (Disattivo): Il rilevamento della tazza è disabilitato. Orion Mini inizierà a dosare i chicchi di caffè anche se non viene rilevato alcun contenitore.

Calibrazione [CAL]

Consultare il “Capitolo 6 : Calibrazione” per maggiori informazioni.

Informazioni [About]

Mostra la versione corrente del firmware del sistema Orion Mini .

Per l'aggiornamento all'ultima versione, utilizzare Orion Mini Updater in www.acaia.co/pages/apps

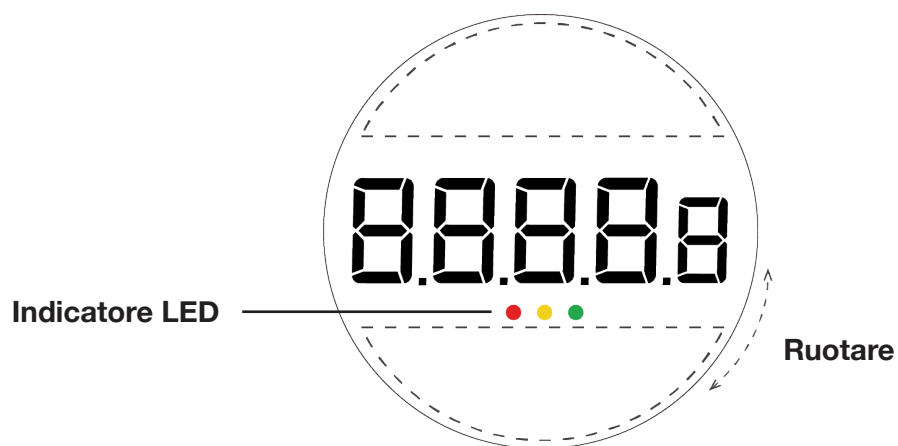
Appendice

Pulsanti

Pulsante	Funzione	Example
Pulsante di accensione	Accensione	Premere per accendere l'apparecchio
	Spegnimento	Premere due volte per spegnere l'apparecchio
	Impostazione/salvataggio peso predefinito	Premere per impostare/salvare il peso predefinito
	Impostazione modalità	Tenere premuto per alternare le modalità manuale/automatica
	Salvataggio impostazioni e ritorno al menu	Premere per salvare le impostazioni e ritornare al menu
Pulsante di dosaggio	Avvio dosaggio	Premere per avviare il dosaggio in modalità manuale/automatica
	Svuotamento tramoggia	Tenere premuto per 5 secondi per svuotare la tramoggia
	Interruzione svuotamento tramoggia	Premere per interrompere lo svuotamento della tramoggia
	Salvataggio impostazioni e ritorno al menu	Premere per salvare le impostazioni e ritornare al menu
Rotazione del quadrante	Attivazione impostazioni predefinite/modalità	Ruotare per attivare le impostazioni predefinite/modalità
	Regolazione pesi predefiniti	Ruotare per regolare i pesi predefiniti

* Si prega di consultare **pagina 7: Operazioni** per maggiori dettagli.

Indicatori LED



Spia verde - Indicatore di dosaggio in corso

Quando la spia verde lampeggia, significa che è in corso il dosaggio. Al termine del dosaggio, la spia verde diventa fissa.



Spia gialla - Indicatore di avviso di dosaggio

Quando la spia gialla si accende, significa che la dose attuale è di almeno 0,5 grammi in meno o in più rispetto alla quantità prevista e potrebbe essere necessario aggiungere o rimuovere qualche chicco con la funzione a impulso.

Spia rossa - Indicatore di messaggio di sistema

Quando la spia è rossa, significa che si è verificato un errore di sistema. In questo caso, riavviare l'apparecchio. Se il problema persiste, contattare l'assistenza all'indirizzo support@acaia.co.

Elenco dei codici di errore

Codice errore	Descrizione
Error 100	Errore di codice
Error 101	Errore EEPROM
Error 102	Errore lettura AD
Error 303	Impossibile impostare il punto zero perché il peso iniziale supera il limite (250% della capacità).
Error 304	Eseguire la calibrazione in un ambiente stabile, senza vento, vibrazioni, ecc.
	Sovraccarico: il peso supera la capacità massima.
	Sottocarico: il peso è inferiore alla capacità minima.
Error 802	Impossibile eseguire la tara perché il peso supera l'intervallo di tara.
Error 803	Impossibile eseguire la tara perché il peso è instabile.
Error 904	Errore password (la password predefinita è 0000).

Altri

Codice display	Descrizione
UPdAtE	Orion Mini in modalità di aggiornamento. Nota: se si desidera uscire dalla modalità di aggiornamento, il sistema Orion Mini si spegne automaticamente ed esce dalla modalità di aggiornamento dopo 1 minuto e 30 secondi di inattività.

Specifiche

Modello	AO205 / AO206
Dimensioni	W: 202 mm L: 303 mm H: 352 mm
Peso	2850 g \pm 10 g
Unità di misura	g, oz
Capacità massima	3000 g / 105,82 oz
Peso minimo	0,1 g
Leggibilità	0,1 g
Ripetibilità	0,1 g
Linearità	1 d / 2 d / 4 d
Limite di indicazione	3090 g / 108,99 oz
Tolleranza di dosaggio	+/- 0.2 g
Dispositivo di alimentazione	12 V / 1.5 A
Batteria	Ricaricabile agli ioni di litio da 7.4 V 2600 mAh
Durata batteria	Fino a 12 ore
Display	LED
Material	Aluminum, PC, Stainless Steel
Connettività	Bluetooth 4.0
Contenuto della confezione	Orion Mini Bean Doser \times 1 Tramoggia da 520 g \times 1 Adattatore di alimentazione \times 1

Copyright

Questo manuale è protetto da copyright. Tutti i diritti riservati. Nessuna parte di questo manuale può essere riprodotta, elaborata, duplicata o pubblicata in qualsiasi forma tramite fotocopie, microfilm, ristampa o qualsiasi altro metodo, in particolare di natura elettronica, senza previa autorizzazione scritta di Acaia.

© Acaia, California, 2026.