

acaia



**Acaia Orion**  
**Manuel d'Utilisation**

**AO103 / AO104**

# Contents

<b>3</b>	<b>Introduction</b>
3	Fonctions
3	Interface et touches
<b>4</b>	<b>Démarrage</b>
4	Préparation
4	Démarrage
4	Fonctions générales
<b>5</b>	<b>Informations sur l'entretien du produit</b>
5	Charge de la batterie
6	Étalonnage
6	Entretien et nettoyage
<b>7</b>	<b>Utilisation</b>
7	Fonctions de base
7	Définir le poids
8	Changer de mode
8	Vider la trémie
<b>9</b>	<b>Modes</b>
9	Mode 1 - Mode de dosage manuel
10	Mode 2 - Mode de dosage automatique
11	Mode 3 - Mode de pesage
<b>12</b>	<b>Paramètres</b>
12	Accéder aux paramètres de l'Orion
12	Afficher le menu de paramètres
<b>14</b>	<b>Annexe</b>
14	Touches
14	Indicateur LED
15	Liste des codes d'erreur
15	Autres
<b>16</b>	<b>Spécifications</b>

# Introduction

## Fonctions

L'Orion Bean Doser™ dose les grains de café verts ou torréfiés en fonction de leur poids.

### Dosage sur demande selon le poids

L'Orion Bean Doser™ peut doser 225 grammes (1/2 lb) en 12 secondes et 20 grammes en 3 seconds avec une marge d'erreur de 2-3 grains.

*\*Remarque : Pour des performances optimales, gardez l'appareil branché à une source d'alimentation pendant son utilisation.*

### Mode automatique

Dosage en continu de plusieurs récipients sans intervention en utilisant le mode automatique.

### Bouton rotatif intuitif

Bouton rotatif avec trois modes prédéfinis pour stocker différents poids. Tournez le bouton pour accéder facilement à toutes les fonctions.

### Mode de pesage

L'Orion Bean Doser™ peut être utilisé comme balance de précision avec une capacité de 3000 grammes.

### Système de suivi statistique

L'Orion Bean Doser™ enregistre des informations statistiques telles que le nombre total de doses ou le poids total d'une session de dosage.

## Interface et touches



# Démarrage

---

## Initial Setup

1. Avant la première utilisation de votre Orion, lavez la trémie à grains avec de l'eau chaude savonneuse, puis rincez et séchez-la immédiatement.
2. Fixez la trémie en place sur le doseur.
3. Placez un récipient sur la surface de pesage pour éviter une chute de grains accidentelle.
4. Branchez le cordon d'alimentation.
5. Versez les grains de café dans la trémie.

## Démarrage

1. Assurez-vous que la surface de pesage est propre.
2. Allumez le doseur en appuyant sur la touche d'alimentation et placez le récipient sur la surface de pesage.
3. Appuyez sur la touche d'alimentation pour définir le poids cible. Tournez le bouton pour ajuster les valeurs puis appuyez sur la touche d'alimentation pour confirmer.
4. Appuyez sur la touche de dosage pour commencer à doser. Si [ CUP ] [ rSEt ] s'affiche, placez un récipient sur la surface de pesage.
5. Une fois une dose terminée, appuyez sur la touche d'alimentation pour retourner au dosage.

## Fonctions générales

L'Orion est conçu pour doser des portions de grains de 5 g à 3000 g avec une précision de  $\pm 2$  g (~ 0,5 g). Deux modes de dosage – manuel et automatique – sont disponibles. Pour passer entre les modes, appuyez longuement sur la touche d'alimentation ; le mode d'opération est affiché. Tournez le bouton pour changer de mode.

our profiter pleinement des nombreuses fonctionnalités de l'Orion, lisez attentivement l'intégralité du manuel. Il contient des procédures étape par étape, des exemples et d'autres informations utiles.

**Avertissement : Une mauvaise utilisation de ce produit peut entraîner des blessures ou des dommages matériels.**

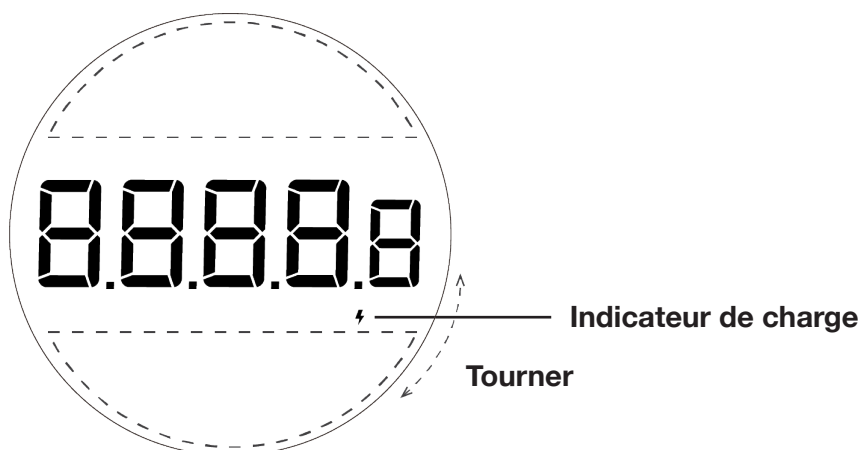
# Informations sur l'entretien du produit

---

## Entretien et nettoyage

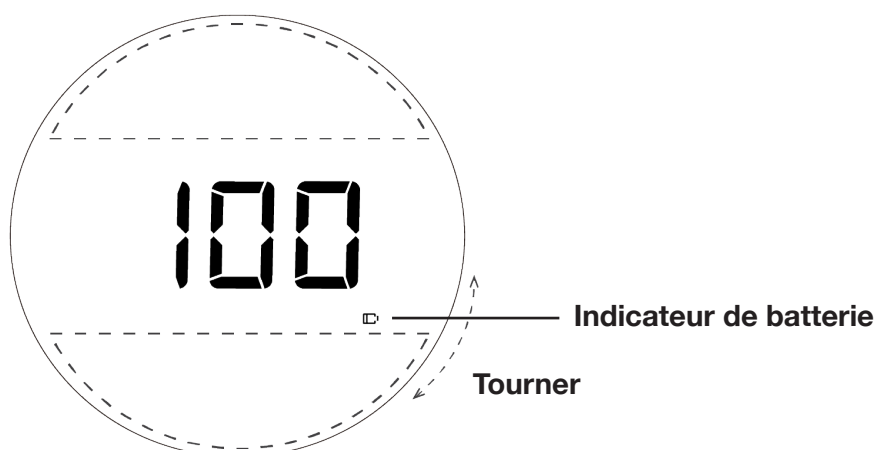
Le témoin de charge s'affiche lorsque la batterie est en cours de chargement et s'éteint lorsque le chargeur est retiré. Si le câble USB ne fonctionne pas, le témoin ne s'allume pas.

Veillez noter que l'Orion se charge UNIQUEMENT avec l'adaptateur AC-DC inclus dans l'emballage. Il ne se charge PAS avec un autre chargeur USB-C.



## Affichage du niveau de batterie

Le niveau de batterie s'affiche lorsque l'appareil est allumé, puis disparaît une fois que la balance détecte un poids stable.



## Étalonnage

1. Lorsque que l'Orion est en mode de pesage et l'unité de pesage en grammes, appuyez rapidement plusieurs fois sur la touche de dosage jusqu'à ce que l'écran affiche [ CAL ] puis [ 500 ].
2. Placez un poids d'étalonnage de 500 g sur la surface de pesage pour lancer la procédure d'étalonnage.
3. L'écran affiche [ End ] une fois l'étalonnage terminé.

\* Remarque : Vous pouvez aussi utiliser des poids d'étalonnage de 100 g, 1000 g, 1500 g, 2000 g et 3000 g. Pour une précision optimale, utilisez les poids d'étalonnage d'Acaia ou des poids de classe F1 ou F2. Des poids d'étalonnage de classe inférieure bon marché ont un écart plus élevé par rapport au poids exact.

## Entretien et nettoyage

- Nettoyez le produit uniquement avec un chiffon doux et de l'eau tiède.
- N'utilisez pas de détergents, de solvants ou d'autres produits chimiques. L'exposition à ces substances peut endommager le revêtement anodisé du produit.

# Utilisation

## Fonctions de base

Action	Opération
Allumer la balance	Appuyer sur <b>la touche d'alimentation</b>
Éteindre la balance	Appuyer deux fois sur <b>la touche d'alimentation</b>
Changer les valeurs	Tourner le <b>bouton</b>
Définir le poids	Appuyer sur la <b>touche d'alimentation</b> , tourner le bouton, puis appuyer sur la touche d'alimentation/de dosage
Changer de mode	Appuyer longuement sur la <b>touche d'alimentation</b> , tourner le <b>bouton</b> , puis appuyer sur la <b>touche d'alimentation/de dosage</b>
Lancer le dosage	Appuyer sur la <b>touche de dosage</b>
Réinitialiser le mode	Appuyer sur la <b>touche d'alimentation</b>
Vider la trémie	Appuyer longuement sur la <b>touche de dosage</b>
Arrêter de vider la trémie	Appuyer longuement sur la <b>touche de dosage</b>

Dans le menu principal, vous pouvez utiliser les options ci-dessus pour choisir les valeurs, changer le mode, ou lancer le dosage avec le mode actuel.

## Définir le poids

Action	Opération
Afficher la valeur de poids	Appuyer sur la <b>touche d'alimentation</b>
Changer la valeur	Tourner le <b>bouton</b>
Enregistrer la valeur	Appuyer sur la <b>touche d'alimentation/de dosage</b>

L'Orion permet de définir 3 valeurs de poids. Vous pouvez par exemple définir la valeur de dosage 1 à 20 g, la valeur 2 à 30 g et la valeur 3 à 225 g. Utilisez les options ci-dessus pour ajuster les valeurs.

## Changer de mode

Action	Opération
Afficher le mode	Appuyer longuement sur la <b>touche d'alimentation</b>
Changer de mode	Tourner le <b>bouton</b>
Appliquer le mode	Appuyer sur la <b>touche d'alimentation/de dosage</b>

L'Orion offre deux modes de dosage : manuel et automatique. Utilisez les options ci-dessus pour passer entre les modes.

## Vider la trémie

Action	Opération
Vider la trémie	Appuyer longuement sur la <b>touche de dosage</b>
Arrêter de vider la trémie	Appuyer sur la <b>touche de dosage</b>
Réinitialiser	Appuyer sur la <b>touche d'alimentation</b>

Appuyez longuement sur la touche de dosage pour vider la trémie. L'Orion continue de distribuer les grains jusqu'à ce que vous appuyiez de nouveau sur la touche de dosage. Assurez-vous de placer un récipient sur la surface de pesage avant de procéder.

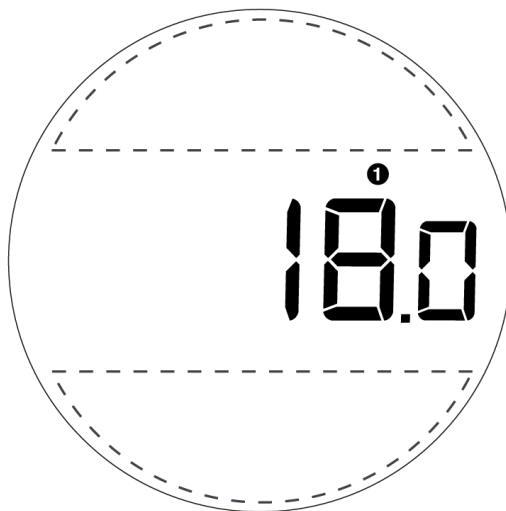
L'indicateur « E » apparaît au coin supérieur gauche de l'affichage durant le vidage de la trémie.



# Modes

## Mode 1 - Mode de dosage manuel

Ceci est le mode de dosage par défaut.



Action	Opération
Lancer le dosage	Appuyer sur la <b>touche de dosage</b>
Arrêter le dosage	Appuyer sur la <b>touche de dosage</b>
Filtrer les grains	Appuyer sur la <b>touche de dosage</b>
Réinitialiser le mode	Appuyer sur la <b>touche d'alimentation</b>

1. Sélectionnez une valeur en tournant le **bouton**. Ajustez la valeur en appuyant sur la **touche d'alimentation** et en tournant le **bouton**. Appuyez sur la **touche d'alimentation** pour confirmer.
2. Appuyez sur la **touche de dosage**. L'Orion dose les grains selon le poids, avec une marge de  $\pm 0,5$  g. Le voyant vert s'allume pour indiquer une dose correcte.
3. À la fin du dosage, vous pouvez appuyer plusieurs fois sur la **touche de dosage** pour « filtrer ». Ceci permet d'ajouter quelques grains si nécessaire.
4. Appuyez sur la **touche d'alimentation** pour lancer une nouvelle dose.

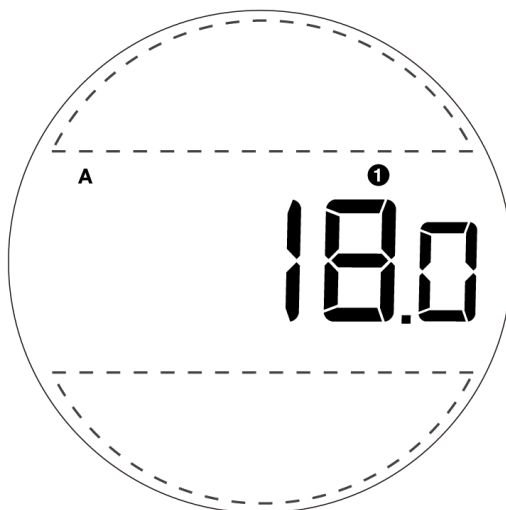
- Le mode de dosage manuel peut doser sur demande avec une valeur prédéfinie.
- Le message [ NOISE ] apparaît si vous déplacez le récipient ou si vous touchez la surface de pesage de l'appareil pendant le dosage. Dans ce cas, recommencez le dosage.

### Filtrer en mode manuel

La fonction de filtrage de l'Orion permet d'ajouter quelques grains à la fin de chaque dose. Appuyez simplement sur la **touche de dosage** pour filtrer (ajouter) quelques grains de café à la fois. Si aucun grain n'est ajouté, appuyez plusieurs fois pour atteindre le poids voulu.

## Mode 2 - Mode de dosage automatique

Le mode de dosage automatique permet de lancer un dosage automatiquement en plaçant un récipient sur la surface de pesage. L'indicateur « A » apparaît au coin supérieur gauche de l'affichage en mode automatique.



À la fin du dosage automatique, vous pouvez appuyer sur la touche de dosage pour ajouter quelques grains si nécessaire. Le message [ rEADY ] apparaît sur l'écran en cours du mode automatique. Pour annuler le message [ rEADY ] et retourner à l'écran de sélection de valeurs, appuyez sur la touche d'alimentation.

Action	Operation
Préparer	Appuyer sur la <b>touche de dosage</b>
Lancer le dosage	Appuyer sur la <b>touche de dosage</b>
Arrêter le dosage	Appuyer sur la <b>touche de dosage</b>
Filtrer les grains	Appuyer sur la <b>touche de dosage</b> (plusieurs fois si nécessaire)
Réinitialiser le mode	Appuyer sur la <b>touche d'alimentation</b> pour retourner à l'écran de sélection de valeurs

Display	Description
rEADY	Placer un récipient sur la surface de pesage. Le dosage commence quand le poids est détecté

1. Passez en mode de dosage automatique: appuyez sur la **touche d'alimentation** et sélectionnez le mode automatique avec le **bouton rotatif**. Appuyez de nouveau sur la **touche d'alimentation** pour confirmer le mode.
2. Sélectionnez ou ajustez une valeur de poids.
3. Appuyer sur la **touche de dosage** pour commencer ; [ rEADY ] est affiché.
4. Pour lancer la première dose en mode automatique, appuyez de nouveau sur la **touche de dosage**.
5. Enlevez le récipient une fois terminé, et attendez que le message [ rEADY ] s'affiche de nouveau.
6. Placez un autre récipient sur la surface de pesage et le dosage recommence.
7. Appuyez sur la **touche d'alimentation** pour changer de dosage et quitter la session en cours.

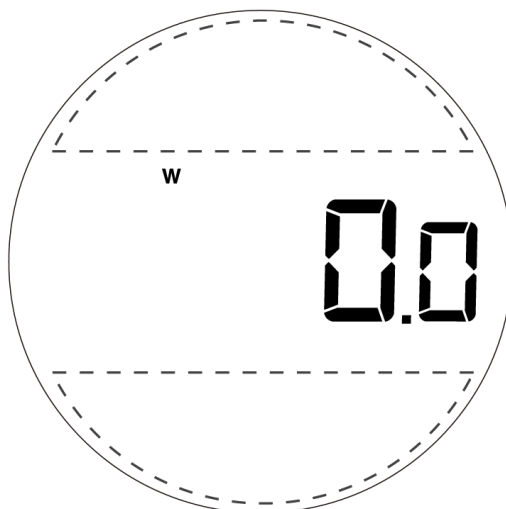
- Le mode de dosage automatique permet de lancer un dosage automatiquement en plaçant un récipient sur la surface de pesage.
- L'indicateur « A » apparaît au coin supérieur gauche de l'affichage en mode automatique.
- Le message [ NOISE ] apparaît si vous déplacez le récipient ou vous touchez la surface de pesage de l'appareil pendant le dosage. Dans ce cas, recommencez le dosage.

### Filtrer en mode automatique

La fonction de filtrage est aussi disponible en mode de dosage automatique. Appuyez simplement sur la touche de dosage pour filtrer (ajouter) quelques grains de café à la fois. Si aucun grain n'est ajouté, appuyez plusieurs fois pour atteindre le poids voulu.

## Mode 3 - Weighing Mode

Le mode de pesage est la balance intelligente de l'Orion. Il fonctionne comme une balance de précision industrielle avec une capacité de 3000 g. Pour passer en mode de pesage, tournez le bouton jusqu'à que l'indicateur « W » apparaisse au coin supérieur gauche de l'affichage.



Action	Operation
Réinitialiser le mode/zéro	Appuyer sur la <b>touche d'alimentation</b>
Tarer	Appuyer sur la <b>touche de dosage</b>

- Le poids de l'objet sur la surface de pesage est affiché.
- Les **touches d'alimentation** et **de dosage** fonctionnent comme « Zéro » et « Tare ».

# Paramètres

---

## Accéder aux paramètres de l'Orion

1. Une fois l'Orion allumé, appuyez longuement sur la **touche d'alimentation** pour accéder aux paramètres du doseur. [ SEt ] apparaît sur l'affichage.
2. Appuyez sur la **touche de dosage** pour afficher le premier paramètre, [ SPEEd ].

Action	Operation
Accéder aux paramètres	Appuyer longuement sur la <b>touche d'alimentation</b>
Accéder au menu de paramètres	Appuyer sur la <b>touche de dosage</b>

## Options du menu de paramètres

Setting	Display	Options	Default
Vitesse	SPEEd	FASt, PrEC, grEEEn	PrEC
Suivi de zéro	trAcE	05, 1 d, 2 d, 3 d, 4 d, 5 d, Off	1 d
Son des touches	bEEP	On, Off	On
Unité de pesage	Unit	g, oZ	g
Détection de récipient	CUP.d	On, Off	On
Étalonnage	CAL	(Lancer l'étalonnage)	-
À propos de	About	(Afficher la version du microprogramme de l'Orion)	-

## Vitesse de dosage [ SPEEd ]

Ce paramètre permet de donner la priorité à la précision ou la vitesse de dosage. Trois options sont disponibles :

1. PrEC — Précision : Vitesse par défaut, précision élevée (défaut)
2. FASt — Rapide : Plus rapide, précision par défaut (227 g en 12 secondes) ; recommandé pour les doses de 100 g ou plus
3. GrEEEn — Grains verts : Vitesse par défaut pour les grains de café verts ou légèrement torréfiés Pour choisir une option et quitter le sous-menu, appuyez sur la touche de dosage. [ SPEEd ] apparaît sur l'écran LED pour confirmer la sélection.

## Suivi de zéro [ trAcE ]

1. Le suivi de zéro est une fonction qui permet de compenser les fluctuations de lecture du poids au point zéro pour faciliter l'utilisation de la balance. L'Orion peut compenser les fluctuations jusqu'à une valeur de 2 d selon les normes de pesage industriel.
2. OFF: Il n'est pas recommandé de désactiver cette fonction pour éviter que l'indication de zéro varie selon la température ambiante.
3. 0,5 d ~ 3 d : Par exemple, chaque division est de 0,1 g, 3 d = 0,3 g. Si le suivi de zéro est réglé sur 3 d, un poids entre  $\pm 0,3$  g sur la balance est remis à zéro.
4. 2 d est la valeur recommandée pour l'Orion. Pour choisir une option et quitter le sous-menu, appuyez sur la **touche de dosage**. [ trAcE ] apparaît sur l'écran LED pour confirmer la sélection.

## Key Sound Setting [ bEEP ]

1. Utilisez cette fonction pour activer ou désactiver le bip des touches.
2. Pour choisir une option et quitter le sous-menu, appuyez sur la **touche de dosage**. [ bEEP ] apparaît sur l'écran LED pour confirmer la sélection.

## Unité de pesage [ Unit ]

1. L'unité par défaut est réglée sur gramme si [ 9 ] est sélectionné et sur once si [ o2 ] est sélectionné.
2. Tournez le bouton pour passer entre grammes et onces. Pour choisir une option et quitter le sous-menu, appuyez sur la **touche de dosage**. [ Unit ] apparaît sur l'écran LED pour confirmer la sélection.

## Détection de récipient [ CUP.d ]

1. Le paramètre par défaut est activé.
2. Activé : La détection de récipient est en marche. Orion vérifie la présence d'un récipient sur la plateforme de pesée. Si aucun récipient n'est détecté, Orion ne distribuera pas les grains de café.
3. Désactivé : La détection de récipient est désactivée. Orion distribuera les grains de café même en l'absence de récipient.

## Étalonnage [ CAL ]

Voir « **Page 6 : Étalonnage** » pour plus de détails

## À propos de [ About ]

Affiche la version du microprogramme de l'Orion.

Pour obtenir la dernière version, veuillez utiliser le programme de mise à jour de l'Orion sur le site

Web : [www.acaia.co/pages/apps](http://www.acaia.co/pages/apps)

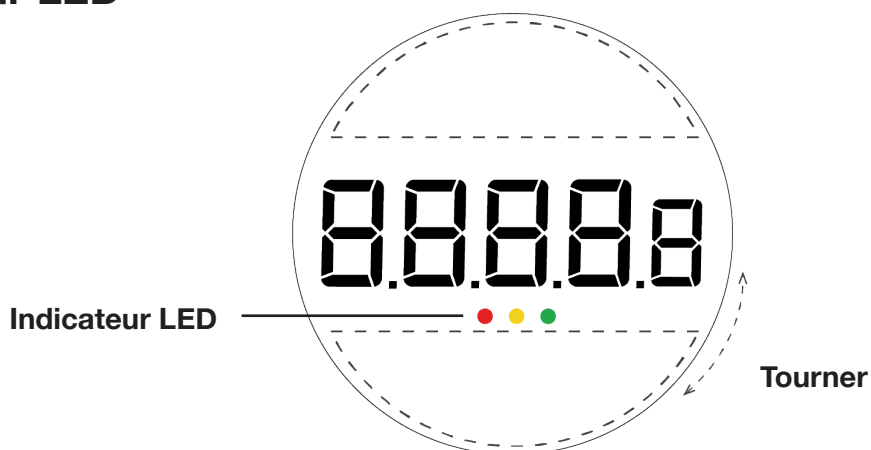
# Annexe

## Touches

Touche	Fonction	Exemple
<b>Touche d'alimentation</b>	Allumer	Appuyer pour allumer l'appareil
	Éteindre	Appuyer deux fois pour éteindre l'appareil
	Définir/enregistrer les valeurs de poids	Appuyer pour définir/enregistrer les valeurs de poids
	Choisir le mode	Appuyer longuement pour passer entre le mode manuel et automatique
	Enregistrer le paramètre et retourner au menu	Appuyer pour enregistrer le paramètre et retourner au menu
<b>Touche de dosage</b>	Lancer le dosage	Appuyer pour lancer le dosage en mode manuel/ automatique
	Vider la trémie	Appuyer 5 secondes pour vider la trémie
	Arrêter de vider la trémie	Appuyer pour arrêter de vider la trémie
	Enregistrer le paramètre et retourner au menu	Appuyer pour enregistrer le paramètre et retourner au menu
<b>Bouton rotatif</b>	Changer les valeurs/modes	Tourner pour passer entre les valeurs/modes
	Ajuster les valeurs de poids	Tourner pour ajuster les valeurs de poids

\* Voir « **Page 7 : Utilisation** » pour plus de détails.

## Indicateur LED



### Vert – progression du dosage

Le voyant vert clignote durant le dosage. Il reste allumé une fois l'opération terminée.

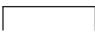

### Jaune – avertissement de poids

Le voyant jaune s'allume lorsque le dosage est inférieur ou supérieur au poids cible par 0,5 g. Vous pouvez ajouter des grains avec la fonction de filtrage ou en supprimer.

### Rouge – message système

Le voyant rouge s'allume en cas d'une erreur système de l'appareil. Éteignez et rallumez le doseur Orion. Si le problème persiste, veuillez nous contacter à [support@acaia.co](mailto:support@acaia.co)

## Liste des codes d'erreur

Code d'erreur	Description
<b>Error 100</b>	Erreur de code
<b>Error 101</b>	Erreur EEPROM
<b>Error 102</b>	Erreur de lecture AD
	Surcharge : le poids dépasse la capacité maximale.
	Sous-charge : le poids est inférieur à la capacité minimale.
<b>Error 303</b>	Impossible d'initialiser le point zéro, car le poids initial dépasse la limite (250% de la capacité).
<b>Error 304</b>	Veuillez étalonner le doseur dans un environnement stable, sans vent ou vibrations, etc.
<b>Error 802</b>	Impossible d'effectuer le tarage, le poids dépasse la plage de tarage.
<b>Error 803</b>	Impossible d'effectuer le tarage, le poids n'est pas stable.
<b>Error 904</b>	Erreur de mot de passe (le mot de passe par défaut est 0000).

## Autres

Code d'affichage	Description
<b>UPdAtE</b>	L'Orion est en mode de mise à jour. Remarque : L'Orion s'éteint automatiquement et quitte le mode de mise à jour après 1 minute et 30 secondes s'il n'est pas utilisé.

# Spécifications

---

<b>Modèle</b>	AO103 / AO104
<b>Dimensions</b>	W: 202 mm L: 332 mm H: 377 mm
<b>Poids</b>	3070 g $\pm$ 10 g
<b>Unités de mesure</b>	g, oz
<b>Capacité maximale</b>	3000 g / 105.82 oz
<b>Poids minimum</b>	0.1 g
<b>Précision</b>	0.1 g
<b>Répétabilité</b>	0.1 g
<b>Linéarité</b>	1 d / 2 d / 4 d
<b>Limite d'indication</b>	3090 g / 108.99 oz
<b>Alimentation</b>	12 V / 1.5 A
<b>Marge d'erreur de dosage</b>	1 ~ 2 beans (+/- 0.5 g)
<b>Batterie</b>	Lithium-ion rechargeable 7.4 V 2600 mAh
<b>Autonomie de la batterie</b>	Jusqu'à 12 heures
<b>Affichage</b>	LED
<b>Matériau</b>	aluminium, acrylique, acier inoxydable
<b>Connectivité</b>	Bluetooth 4.0
<b>Contenu de l'emballage</b>	1x Orion Bean Doser 1x Trémie de 520 g 1x Adaptateur d'alimentation



## **Copyright**

**This User Manual is protected by copyright. All rights reserved. No part of the manual may be reproduced, processed, duplicated or published in any form by photocopying, microfilming, reprinting or any other method, in particular electronic means, without the written agreement of Acaia.**

**© Acaia, California, 2026.**