

ORION MINI BEAN DOSER™ BEDIENUNGSANLEITUNG

Inhalt

Kapitel 1: Einführung

Kapitel 2: Erste Schritte

Kapitel 3: Bedienungen

Kapitel 4: Einstellungen

Kapitel 5: Kalibrierung

Kapitel 1: Einführung

Orion Bean Doser™ ist ein professionelles Dosiersystem für Kaffeebohnen auf Gewichtsbasis mit außergewöhnlicher Geschwindigkeit, Präzision und Kontrolle über die Bohnenportionierung.

1.1 Funktionen

Orion Bean Doser™ ist für die Dosierung von grünen oder gerösteten Kaffeebohnen auf Gewichtsbasis vorgesehen.

Schnelle On-Demand-Dosierung auf Gewichtsbasis

Orion Bean Doser™ kann mit einer Fehlerspanne von 2-3 Bohnen 225 Gramm in 12 Sekunden und 20 Gramm in 3 Sekunden dosieren.

Vollautomatischer Modus

Diese Vorrichtung umfasst einen vollautomatischen Modus für kontinuierliche Dosierung von mehreren Behältern ohne Drücken von Tasten.

Bedienschnittstelle mit intuitiver Wählscheibe

Es gibt eine neue Bedienschnittstelle mit intuitiver Wählscheibe und drei voreingestellten Modi zum Abspeichern von verschiedenen Zielgewichten, die durch Drehen der Wählscheibe zur Wahl von unterschiedlichen Funktionen schnell aufgerufen werden können.

Waage-Modus

Orion Bean Doser™ kann als intelligente Industriewaage mit einer Kapazität von maximal 3000 Gramm verwendet werden.

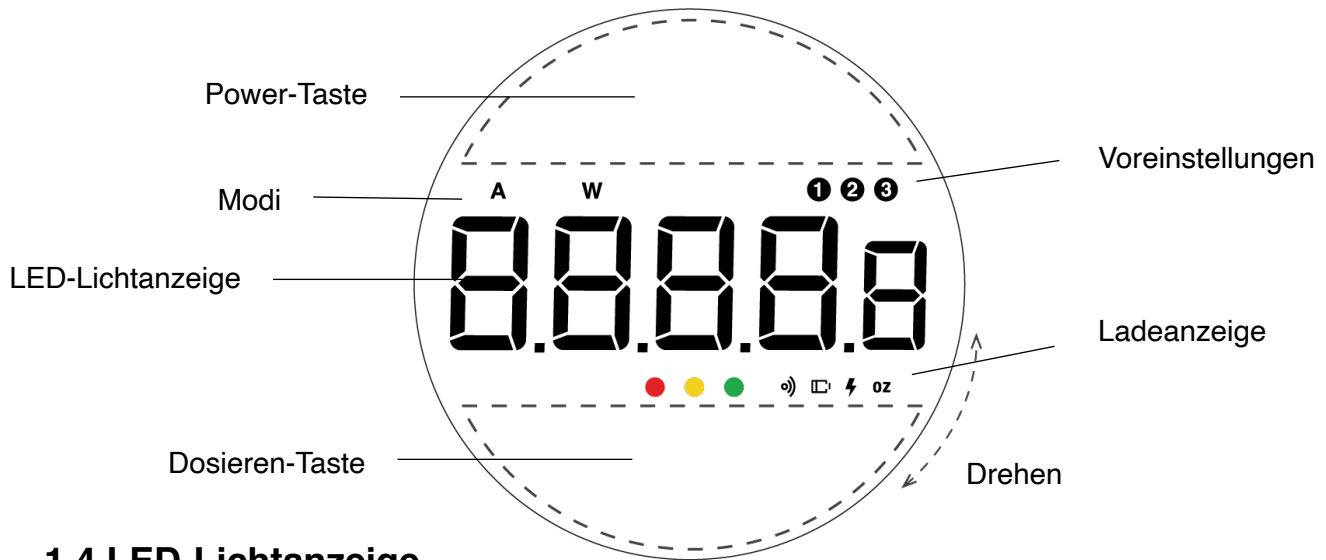
Statistisches Tracking-System

Orion Bean Doser™ kann statistische Daten, wie die Gesamtanzahl der Dosierungen oder das Gesamtgewicht des Dosierbetriebs, im Auge behalten.

1.2 Spezifikationen

Modellnummer	AO201 / AO202
Produktgewicht	2850 g ± 10 g
Produktabmessungen	W: 303 mm L: 202 mm H: 352 mm
Maximalkapazität	3000 g / 105,82 oz
Mindestkapazität	0,1 g
Messeinheiten	g / oz
Ablesegenauigkeit	0,1 g
Wiederholbarkeit	0,1 g
Linearität	1 d / 2 d / 4 d (d = 0,1 g)
Anzeigegrenze	3090 g / 108,99 oz
Stromversorgung	12 Vdc / 1.5 A
Batterie	Lithium-Ionen (wiederaufladbar) 7.4 V 2600 mAh
Betriebsdauer	Max. 48 Stunden
Anzeige	LED
Material	Aluminium, Acryl
Konnektivität	Bluetooth 4.0
Im Produktkarton	1 x Acaia Orion Mini Bean Doser (Space Grau / Mattweiß) x 1 1 x Einfüllbehälter für 350 – 400 g Bohnen 1 x Netzteil

1.3 Bedienschnittstelle und Tasten



1.4 LED-Lichtanzeige

Grünes Licht - Dosierverlaufsanzeige

Wenn das grüne Licht blinkt, ist die Dosierung aktiv. Sobald die Dosierung abgeschlossen ist, leuchtet diese Anzeige kontinuierlich grün.

Gelbes Licht - Dosierwarnanzeige

Wenn das gelbe Licht leuchtet, liegt die aktuelle Dosierung mindestens 0,5 Gramm unter oder über der Zielmenge, wobei Sie mit der Funktion für Minimalmengen einige Bohnen hinzufügen können oder einige Bohnen wegnehmen können.

Rotes Licht - Systemmeldungsanzeige

Wenn das rote Licht leuchtet, ist ein Fehler im Orion-System aufgetreten. Starten Sie erneut das Orion-System. Bleibt das Problem bestehen, kontaktieren Sie uns bitte unter support@acaia.co.

1.5 Tasten

Taste	Funktion	Beispiel
Power-Taste	Einschalten	Kurz drücken, um das Orion-System einzuschalten
	Ausschalten	Zweimal drücken, um das Orion-System auszuschalten
	Gewichtsvoreinstellung festlegen/speichern	Kurz drücken, um die Gewichtsvoreinstellung festzulegen/zu speichern
	Modi einstellen	Lange drücken, um in den manuellen/automatischen Modus zu schalten

	Einstellung speichern und zum Menü zurückkehren	Kurz drücken, um die Einstellung zu speichern und zum Menü zurückzukehren
Dosieren-Taste	Dosierung starten	Kurz drücken, um die Dosierung im manuellen/automatischen Modus zu starten
	Einfüllbehälter leeren	Lange drücken (5 Sekunden), um den Einfüllbehälter zu leeren
	Entleeren des Einfüllbehälters stoppen	Kurz drücken, um das Entleeren des Einfüllbehälters zu stoppen
	Einstellung speichern und zum Menü zurückkehren	Kurz drücken, um die Einstellung zu speichern und zum Menü zurückzukehren
Wählscheibe drehen	Voreinstellungen/Modi schalten	Drehen, um Voreinstellungen/Modi zu schalten
	Voreingestellte Mengen anpassen	Drehen, um voreingestellte Mengen anzupassen

* Siehe „Kapitel 3: Bedienungen“ für weitere Details.

1.6 Ladeanzeige

Die Ladeanzeige leuchtet, sobald die Batterie aufgeladen wird, und sie schaltet sich aus, wenn das Ladegerät getrennt wird. Sobald die Batterie voll aufgeladen ist, beginnt die Ladeanzeige zu blinken. Wenn das USB-Kabel nicht funktioniert, erscheint die Ladeanzeige nicht.

Beachten Sie bitte, dass sich das Orion-System **NUR** mit dem mitgelieferten Netzteil auflädt. Es lädt sich **NICHT** mit einem anderen USB-C-Ladegerät auf.

Beachten Sie als nächstes die Anweisungen in Kapitel 2, um anzufangen. Zur Nutzung der umfangreichen Funktionen des Orion-Systems sollten Sie die schrittweisen Abläufe, die Beispiele sowie die sonstigen Informationen in der gesamten Bedienungsanleitung sorgfältig durchlesen.

Warnung: Bei falscher Handhabung dieses Produkts besteht die Gefahr von Verletzung oder Sachschäden.

Kapitel 2: Erste Schritte

2.1 Erstmaliges Setup

1. Vor der erstmaligen Nutzung Ihres Orion-Systems sollten Sie den Bohneneinfüllbehälter mit warmer Seifenlauge reinigen und abspülen. Nach der Reinigung sofort abtrocknen.
2. Setzen Sie den Bohneneinfüllbehälter oben auf die Dosiervorrichtung.
3. Stellen Sie einen Behälter auf die Plattformwaage, um für eine unbeabsichtigte Mengenabgabe gerüstet zu sein.
4. Schließen Sie das Netzkabel an das Orion-System an.
5. Befüllen Sie den Einfüllbehälter mit Kaffeebohnen.

2.2 Erste Schritte

1. Vergewissern Sie sich, dass die Plattformwaage sauber ist.
2. Schalten Sie das Orion-System durch Drücken der Power-Taste ein und stellen Sie den Behälter auf die Plattform.
3. Legen Sie das Zielgewicht durch kurzes Drücken der Power-Taste fest. Passen Sie die Werte mit der Wählscheibe an und drücken Sie dann zur Bestätigung kurz die Power-Taste.
4. Drücken Sie die Dosieren-Taste, um mit der Dosierung zu beginnen. Sobald [*CUP*] [*RESET*] auf der LED-Anzeige erscheint, stellen Sie bitte einen Behälter auf die Plattform.
5. Ist ein Dosiervorgang abgeschlossen, drücken Sie die Power-Taste, um zur Dosierung zurückzukehren.

2.3 Allgemeine Betriebsweise

Mit dem Orion-System können Kaffeebohnen ab einem Gewicht von 5 Gramm bis maximal 3000 Gramm pro Dosierung mit einer Präzision von +/- 2 Bohnen (ungefähr 0,5 g) dosiert werden.

Es gibt zwei Dosierungsmodi im Orion-System – Manueller Modus und Automatischer Modus. Durch langes Drücken der Power-Taste können Sie einen der beiden Modi auswählen, der dann als aktueller Betriebsmodus angezeigt wird. Drehen Sie die Wählscheibe, um Modi umzuschalten.

Kapitel 3: Bedienungen

3.1 Grundbedienung

Aktion	Bedienung
Waage einschalten	Power -Taste kurz drücken
Waage ausschalten	Power -Taste zweimal drücken
Voreinstellungen schalten	Wählscheibe drehen
Gewichtsvoreinstellung festlegen	Power -Taste kurz drücken, Wählscheibe drehen, dann Power/Dosieren -Taste kurz drücken
Modi umschalten	Power -Taste lange drücken, Wählscheibe drehen, dann Power/Dosieren -Taste kurz drücken
Dosierung starten	Dosieren -Taste kurz drücken
Rücksetzmodus	Power -Taste kurz drücken
Einfüllbehälter leeren	Dosieren -Taste lange drücken
Entleeren des Einfüllbehälters stoppen	Dosieren -Taste kurz drücken

Im Menü der Hauptanzeige können Sie mit Hilfe der obigen Regler zwischen Voreinstellungen auswählen, verschiedene Dosierungsmodi aufrufen oder mit der Dosierung im aktuellen Modus beginnen.

3.1.1 Gewichtsvoreinstellung festlegen

Aktion	Bedienung
Festlegung der Gewichtsvoreinstellung aufrufen	Power -Taste kurz drücken
Wert ändern	Wählscheibe drehen
Voreingestellten Wert speichern	Power/Dosieren -Taste kurz drücken

Im Orion-System gibt es 3 Voreinstellungen zum Abspeichern der gewünschten Gewichte. Sie können für eine Dosierung z. B. die Voreinstellung 1 auf 20,0 g, Voreinstellung 2 auf 30,0 g und Voreinstellung 3 auf 225,0 g festlegen. Sie können die voreingestellten Werte mit Hilfe der obigen Regler anpassen.

3.1.2 Modi umschalten

Aktion	Bedienung
Moduseinstellung aufrufen	Power-Taste lange drücken
Modi umschalten	Wählscheibe drehen
Modus einstellen	Power/Dosieren-Taste kurz drücken

Es gibt 2 unterschiedliche Betriebsmodi im Orion-System – Manueller Dosierungsmodus und Automatischer Dosierungsmodus. Mit Hilfe der obigen Regler können Sie unterschiedliche Modi einstellen.

3.1.3 Einfüllbehälter leeren

Aktion	Bedienung
Einfüllbehälter leeren	Dosieren-Taste lange drücken
Entleeren stoppen	Dosieren-Taste kurz drücken
Zurück zur Voreinstellung	Power-Taste kurz drücken

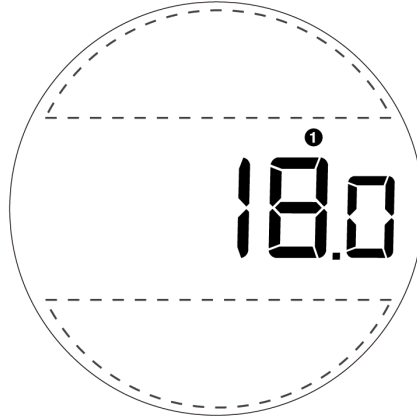
Zum Entleeren des Bohneneinfüllbehälters können Sie die Dosieren-Taste lange drücken. Das Orion-System wird dann kontinuierlich Bohnen ausgeben, bis Sie den Vorgang durch abermaliges Drücken der Dosieren-Taste stoppen. Denken Sie bei dieser Betriebsweise daran, einen großen Behälter auf die Plattform zu stellen.

Beim Entleeren des Einfüllbehälters erscheint ein „E“ in der Ecke oben links auf der LED-Anzeige.

3.2 Modi

3.2.1 Manueller Dosierungsmodus

Dies ist der Standardmodus für die Dosierung.



Aktion	Bedienung
Dosierung starten	Dosieren-Taste kurz drücken
Dosierung stoppen	Dosieren-Taste kurz drücken
Minimalmengen an Bohnen ausgeben	Dosieren-Taste kurz drücken
Rücksetzmodus	Power-Taste kurz drücken

1. Wählen Sie eine Voreinstellung durch Drehen der **Wählscheibe**. Passen Sie den voreingestellten Wert durch kurzes Drücken der **Power**-Taste und durch Drehen der **Wählscheibe** an. Drücken Sie zur Bestätigung kurz die **Power**-Taste.
 2. Durch Drücken von **Dosieren** startet das Orion-System den Dosiervorgang, bis das gewünschte Gewicht mit einer Toleranz von +/- 0,5 g erreicht ist. (Die LED leuchtet kontinuierlich grün, wenn eine präzise Dosierung vorliegt).
 3. Am Ende des Dosiervorgangs können Sie mehrere Male die **Dosieren**-Taste drücken, um „minimale Mengen“ auszugeben. Bei der minimalen Mengenausgabe werden bei Bedarf einige wenige Bohnen hinzugefügt.
 4. Drücken Sie die **Power**-Taste, um eine weitere Dosierung zu starten.
- Im manuellen Dosierungsmodus können Sie eine On-Demand-Dosierung mit einer ausgewählten Voreinstellung vornehmen.
 - Es wird die Meldung [*NO I SE*] angezeigt, wenn ein Behälter aus dem Orion-System genommen oder die Plattform während der Dosierung berührt wird. Dosieren Sie bitte erneut.

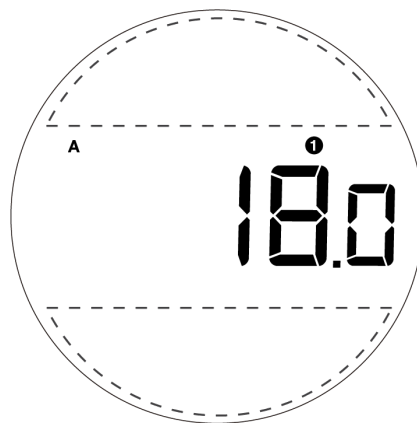
Minimale Mengenausgabe im manuellen Dosierungsmodus

Das Orion-System verfügt über eine Funktion für minimale Mengenausgabe, mit der Sie am Ende der jeweiligen Dosierungen ihnen manuell einige wenige Bohnen hinzufügen können. Zur

minimalen Mengenausgabe (oder zum Hinzufügen) einiger weniger Bohnen am Ende der jeweiligen Dosierungen drücken Sie einfach nur die **Dosieren**-Taste, woraufhin das Orion-System bei jedem Tastendruck eine geringe Menge an Bohnen hinzufügen wird. Werden bei einmaligem Drücken nicht genügend bis keine Bohnen ausgegeben, können Sie diese Taste solange mehrmals drücken, bis das gewünschte Gewicht erreicht ist.

3.2.2 Automatischer Dosierungsmodus

Im automatischen Dosierungsmodus kann automatisch dosiert werden, sobald ein Behälter auf die Plattform gestellt wird. Im automatischen Modus erscheint ein „A“ in der Ecke oben links auf der LED-Anzeige.



Nach der automatischen Dosierung können Sie bei Bedarf durch kurzes Drücken der Dosieren-Taste einige „minimale Mengen“ an Bohnen hinzufügen. Ist der automatische Dosierungsmodus aktiv, erscheint die Meldung [rEdy] auf der LED-Anzeige. Um die [rEdy]-Anzeige zu beenden, drücken Sie kurz die Power-Taste. Sie können dann zur Anzeige mit der Auswahl an Voreinstellungen zurückkehren.

Aktion	Bedienung
Status Ready (Bereit) aufrufen	Dosieren -Taste kurz drücken
Dosierung starten	Dosieren -Taste kurz drücken
Dosierung stoppen	Dosieren -Taste kurz drücken
Minimalmengen an Bohnen ausgeben	Dosieren -Taste kurz drücken; diese Aktion kann mehrere Male wiederholt werden
Rücksetzmodus	Power -Taste kurz drücken, um zur Anzeige mit der Auswahl an Voreinstellungen zurückkehren

Anzeige	Aktion/Beschreibung
$rERd4$	Stellen Sie den Behälter auf die Plattform; die Dosierung startet, sobald das Gewicht erkannt wird

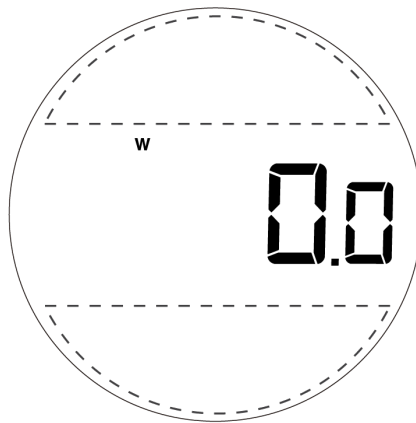
1. Schalten Sie durch langes Drücken der **Power**-Taste und Wahl von Automatischer Modus mit der **Wählscheibe** in den automatischen Dosierungsmodus. Drücken Sie erneut die **Power**-Taste, um diesen Modus zu bestätigen.
 2. Wählen Sie ein voreingestelltes Gewicht aus oder passen Sie es an.
 3. Wenn Sie jetzt durch Drücken der **Dosieren**-Taste die automatische Dosierung starten, erscheint erst [$rERd4$] auf der LED-Anzeige.
 4. Zur Durchführung der ersten Dosierung drücken Sie erneut die **Dosieren**-Taste, woraufhin die automatische Dosierung beginnt.
 5. Entnehmen Sie die fertige Dosierung und warten Sie, bis wieder [$rERd4$] angezeigt wird.
 6. Wenn Sie einen weiteren Behälter oben auf die Plattform stellen, startet wieder die Mengenabgabe.
 7. Drücken Sie die **Power**-Taste, um eine andere Dosierung einzustellen und den aktuellen automatischen Dosierbetrieb zu beenden.
- Im automatischen Dosierungsmodus kann automatisch dosiert werden, sobald ein Behälter auf die Plattform gestellt wird.
 - Im automatischen Modus erscheint ein „A“ in der Ecke oben links auf der LED-Anzeige.
 - Es wird die Meldung [$NO I SE$] angezeigt, wenn ein Behälter aus dem Orion-System genommen oder die Plattform während der Dosierung berührt wird. Dosieren Sie bitte erneut.

Minimale Mengenausgabe im automatischen Dosierungsmodus

Die Funktion für minimale Mengenausgabe lässt sich auch im automatischen Dosierungsmodus verwenden. Zur minimalen Mengenausgabe (oder zum Hinzufügen) einiger weniger Bohnen am Ende der jeweiligen Dosierungen drücken Sie einfach nur die **Dosieren**-Taste, woraufhin das Orion-System bei jedem Tastendruck eine geringe Menge an Bohnen hinzufügen wird. Werden bei einmaligem Drücken nicht genügend bis keine Bohnen ausgegeben, können Sie diese Taste solange mehrmals drücken, bis das gewünschte Gewicht erreicht ist.

3.2.3 Wiegen-Modus

Der Wiegen-Modus ist der intelligente Waage-Modus des Orion-Systems. Dieser Modus funktioniert so wie eine industrielle Waage mit einer Kapazität von 3000 Gramm. Zum Umschalten in den Wiegen-Modus drehen Sie einfach die **Wählscheibe**, bis ein „W“ in der Ecke oben links auf der LED-Anzeige erscheint.



Aktion	Bedienung
Tarieren	Dosieren -Taste kurz drücken
Rücksetzmodus/Nullsetzung	Power -Taste kurz drücken

- Das Gewicht des Gegenstands auf der Plattform wird auf der Anzeige angezeigt.
- Die Tasten **Power** und **Dosieren** dienen dabei zur „Nullsetzung“ und zur „Tarierung“.

Kapitel 4: Einstellungen

4.1 Zugriff auf die Orion-Einstellungen

4.1.1 Schritte zum Aufruf des Einstellungsmenüs

1. Drücken Sie bei eingeschaltetem Orion-System lange die **Power**-Taste, um den Einstellungsmodus aufzurufen. Auf der LED-Anzeige erscheint [*SEt*].
2. Rufen Sie das Einstellungsmenü durch Drücken der **Dosieren**-Taste auf. Es wird [*SPEED*] als erste Einstellung angezeigt.

Aktion	Bedienung
Einstellungsmodus aufrufen	Power-Taste lange drücken
Einstellungsmenü aufrufen	Dosieren-Taste kurz drücken

4.2 Das Einstellungsmenü in Tabellenform

Einstellung	Anzeige	Optionen	Standard
Geschwindigkeit	<i>SPEED</i>	FASt, PrEC, grEEEn	PrEC
Nullstellen-Tracking	<i>TrAcE</i>	05, 1 d, 2 d, 3 d, 4 d, 5 d, Off	1 d
Tastenton	<i>bEEP</i>	On, Off	On
Standard-Gewichtseinheit	<i>Unit</i>	g, oz	g
Kalibrierung	<i>CAL</i>	(Startet die Kalibrierung)	-
Info	<i>About</i>	(Zeigt die aktuelle Version der Orion-Firmware an)	-

Dosiergeschwindigkeit [*SPEED*]

Sie können die Dosiergeschwindigkeit so anpassen, dass entweder der Präzision oder der Geschwindigkeit der Dosierung der Vorrang gegeben wird. Es gibt drei Geschwindigkeitseinstellungen:

1. PrEC — Präzision: Standardgeschwindigkeit, hohe Präzision (Standard)
2. FASt — Schnell: Höhere Geschwindigkeit, standardmäßige Präzision (227 Gramm innerhalb von 12 Sekunden); für Dosierungen von 100 Gramm oder mehr empfohlen
3. GrEEen — Grüne Bohne: Standardgeschwindigkeit für grüne oder leicht geröstete Bohnen

Um das von Ihnen Gewählte zu speichern und die Einstellungen des Untermenüs zu beenden, drücken Sie die **Dosieren**-Taste. [*SPEED*] erscheint auf der LED-Anzeige, um das Abspeichern der ausgewählten Option zu bestätigen.

Einstellung von Nullstellen-Tracking [*TrAcE*]

Nullstellen-Tracking ist eine Funktion, die Ihnen hilft, ausgelesene Gewichtsschwankungen an der Nullstelle auszugleichen, um die Nutzbarkeit der Waage zu verbessern. Acaia Orion ermöglicht den Ausgleich von Schwankungen bis 2 d gemäß industrieller Wiegerichtlinien.

OFF: Ein Ausschalten von Nullstellen-Tracking ist nicht ratsam, denn bei Änderungen der Zimmertemperatur kommt es schnell zu Abweichungen der Nullstellenanzeige.

0,5 d~3 d: Die Standardauflösung einer jeder Einteilung ist z. B. 0,1 g, 3 d = 0,3 g. Wird Nullstellen-Tracking auf 3 d eingestellt, wird jegliches Anfangsgewicht zwischen +/- 0,3 g auf der Waagschale allmählich auf Null gesetzt.

Allgemein wird 2 d für das Orion-System empfohlen.

Um das von Ihnen Gewählte zu speichern und die Einstellungen des Untermenüs zu beenden, drücken Sie die **Dosieren**-Taste. [*TrAcE*] erscheint auf der LED-Anzeige, um das Abspeichern der ausgewählten Option zu bestätigen.

Einstellung des Tastentons [*BEEP*]

Sie können die Tastentonfunktion zur Ausgabe eines Signaltons aus- oder einschalten.

Um das von Ihnen Gewählte zu speichern und die Einstellungen des Untermenüs zu beenden, drücken Sie die **Dosieren**-Taste. [*BEEP*] erscheint auf der LED-Anzeige, um das Abspeichern der ausgewählten Option zu bestätigen.

Standard-Gewichtseinheit [*Unit*]

Die Standard-Gewichtseinheit ist bei Wahl von [*g*] auf Gramm und bei Wahl von [*oz*] auf Unzen eingestellt.

Durch Drehen der **Wählscheibe** können Sie die Standard-Gewichtseinheit auf Gramm oder Unzen einstellen.

Um das von Ihnen Gewählte zu speichern und die Einstellungen des Untermenüs zu beenden, drücken Sie die **Dosieren**-Taste. [*Unit*] erscheint auf der LED-Anzeige, um das Abspeichern der ausgewählten Option zu bestätigen.

Kalibrierung [*CAL*]

Siehe „**Kapitel 5: Kalibrierung**“ für weitere Details

Info [*About*]

Zeigt die aktuelle Version der Orion-Firmware an.

Über den Orion Updater auf der Seite www.acaia.co/pages/apps können Sie die aktuellste Version herunterladen

Kapitel 5: Kalibrierung

5.1 Das Orion-System kalibrieren

Der Kalibriermodus wird durch 5-maliges schnelles Drücken der Dosieren-Taste im Waage-Modus aufgerufen.

Stellen Sie das Kalibriergewicht von 500 Gramm auf die Plattform, damit sich das Orion-System kalibriert.

1. Befindet sich das Orion-System im Waage-Modus und ist die Gewichtseinheit auf Gramm eingestellt, drücken Sie die Dosieren-Taste mehrmals rasch hintereinander an, bis [*CAL*] gefolgt von [*500*] auf der LED-Anzeige erscheint.
2. Stellen Sie ein Kalibriergewicht von 500 Gramm auf die Plattform und warten Sie, bis die Dosiervorrichtung die Kalibrierung ausführt.
3. Auf der LED-Anzeige sehen Sie [*End*], wenn die Kalibrierung abgeschlossen ist.
4. Das Kalibriergewicht kann abschließend entfernt werden.

* Hinweis: Es kann auch ein Kalibriergewicht von 100 g, 1000 g, 1500 g, 2000 g oder 3000 g verwendet werden. Die höchste Präzision wird mit Acaia-Kalibriergewichten oder Kalibriergewichten der Klasse F1 oder F2 erzielt. Preisgünstige Kalibriergewichte niedrigerer Klassen weichen stärker vom präzisen Echtgewicht ab.

Anhang: Anzeigecode

Fehlercode-Liste

Fehlercode	Beschreibung
100	Code-Fehler
101	EEPROM-Fehler
102	AD-Lesefehler
▭	Überbelastung: Das Gewicht überschreitet die Maximalkapazität.
▭	Unterbelastung: Das Gewicht unterschreitet die Mindestkapazität.
303	Nullstelle kann nicht erzeugt werden, da das Anfangsgewicht den Grenzwert (250% der Kapazität) überschreitet.
304	Kalibrierung bitte in einer stabilen Umgebung ohne Wind oder Erschütterungen usw. vornehmen.
802	Tarierung nicht möglich, da das Gewicht den Tarierbereich überschreitet.
803	Tarierung nicht möglich, da das Gewicht nicht standsicher ist.
904	Kennwortfehler (das Standardkennwort lautet 0000).

Sonstiges

Anzeigecode	Beschreibung
<i>UPDATE</i>	Das Orion-System befindet sich im Aktualisierungsmodus. Hinweis: Das Orion-System schaltet sich nach einem Leerlauf von 1 Minute und 30 Sekunden automatisch aus und beendet dabei den

Copyright

Die Bedienungsanleitung ist urheberrechtlich geschützt. Alle Rechte vorbehalten. Die Bedienungsanleitung darf ohne schriftliche Zustimmung von Acaia nicht in irgendeiner Form mittels Fotokopie, Aufnahme auf Mikrofilm, Nachdruck oder anderweitigem Verfahren, speziell mit elektronischen Mitteln, vervielfältigt, bearbeitet, kopiert oder veröffentlicht werden, auch nicht teilweise.

© Acaia, California, 2020.